

FICHA TECNICA

FONDO DE PENSIONES VOLUNTARIAS PORVENIR INVERSIONES

Alta Liquidez

Sociedad Administradora de Fondos de Pensiones y Cesantías Porvenir S.A.

NI.T.800.144.331-3



Fecha de Corte : 30/11/2008

1. CARACTERÍSTICAS DEL PORTAFOLIO

Fecha inicio de Operaciones:	26/09/1995
Valor Administrado (Millones de Pesos):	700,857.81
Valor unidad cierre:	7,408.00189686
Número de Unidades:	94,608,211.26816220
Número de Partícipes:	26,958.00
Aporte mínimo:	115,375.00
Adición mínima:	N.A.
Retiro mínimo:	N.A.
Retiro máximo parcial:	N.A.
Saldo mínimo:	N.A.

Comisión de retiro para alta liquidez 1% cuando es menor a 4 meses.
 Cuando el retiro se efectúe sobre los aportes que se encuentran en la Alternativa Alta Liquidez, y que provengan de un traslado de otras alternativas ofrecidas por el Fondo sin cumplir el tiempo de permanencia descrito en la siguiente tabla:

Tiempo de Permanencia del Aporte en el Fondo	Comisión de Retiro
De 0 a 4 meses	3%
Mayor a 4 meses hasta 7 meses	2%
Mayor a 7 meses hasta 12 meses	1%
Mayor a 12 meses	No cobra comisión

Porcentaje Comisión: 1.95%
 Base Comisión: N.A.

Descripción	Porcentaje
AL CIERRE DEL MES	1.96
AL CIERRE DEL MES ANTERIOR	1.96

2. CALIFICACION DEL PORTAFOLIO

Riesgo de Administración y Operacional	Riesgo de Mercado	Riesgo de Crédito
N.A.	N.A.	N.A.

Fecha de última calificación del portafolio		
dd	mm	aaaa
N.A.	N.A.	N.A.

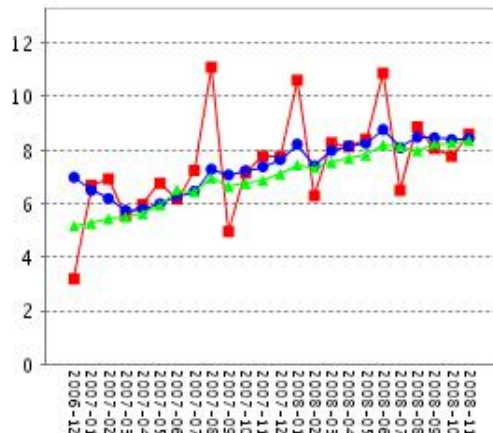
Entidad Calificadora
 N.A.

3. ESTRATEGIA DE INVERSIÓN

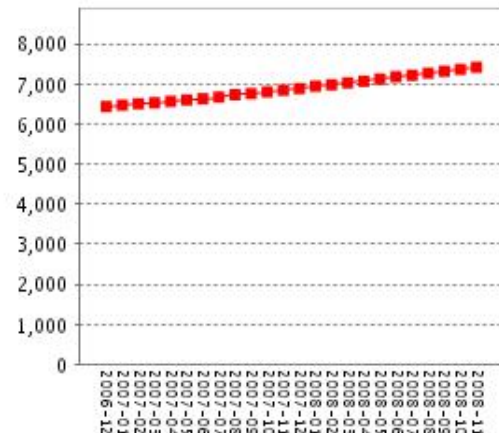
Al mantenerse bajos los niveles de devaluación para los productos sintéticos en pesos, se mantendrán los niveles mínimos de volatilidad, riesgo y baja duración.

4. EVOLUCIÓN

Evolución Rentabilidades Últimos Dos Años



Evolución Valor Unidad Últimos Dos Años (PESOS)



■ ULTIMO MES ● ULTIMOS SEIS MESES ▲ ULTIMO AÑO

■ VALOR UNIDAD

Rentabilidad efectiva anual del Portafolio al cierre del periodo reportado

	Último mes	Últimos 6 meses	Último año	Últimos 2 años	Últimos 3 años
Rentabilidad	8.6%	8.43%	8.35%	7.69%	7.44%
Rentabilidad promedio mensual			8.44%	7.44%	6.51%
Volatilidad de la rentabilidad mensual			.36%	.49%	.82%

Información de Maduración y Duración (Cálculo aplicable al portafolio Renta Fija)

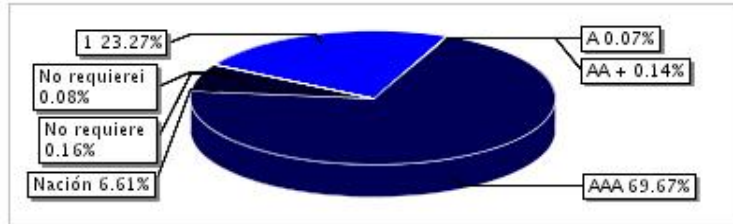
Detalle de plazos	Maduración*	Duración*
1 a 180 Días	39.772%	39.772%
181 a 365 Días	21.973%	24.848%
De 1 a 3 Años	38.256%	35.381%
De 3 a 5 años	0%	0%
Mas de 5 años	0%	0%
Maduración Promedio del Portafolio	256 días	
Duración Promedio del Portafolio		242.73 días

* Porcentaje de participación en el portafolio

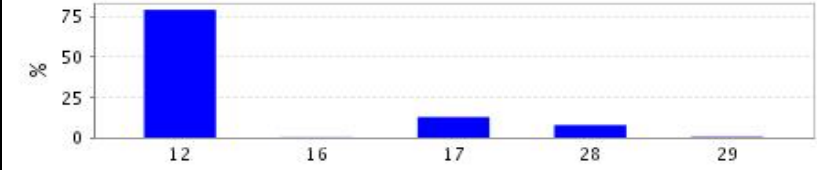


5. DISTRIBUCIÓN DEL PORTAFOLIO

Distribución por Calificación

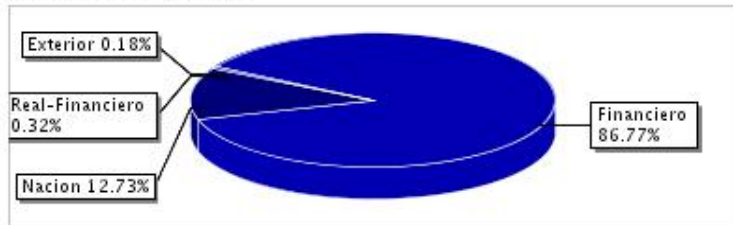


Distribución por Tipo de Inversión

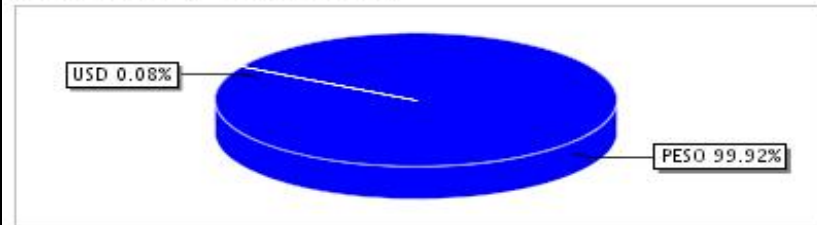


12: Títulos Emitidos, Avalados, Aceptados O Garantizados Por Instituciones Vigiladas Por La Superintendencia Bancaria (Incluidos Los Bonos Obligatoria U Opcionalmente Convertibles En Acciones)
 16: Participaciones De Los F.P.O. En Fondos Mutuos O De Inversion Internacionales - Porcion Demas Inversiones
 17: Títulos De Deuda Publica Interna Emitidos O Garantizados Por La Nacion
 28: Participaciones En Carteras Colectivas Abiertas Sin Pacto De Permanencia, Sin Títulos Y/O Valores Participativos
 29: Participaciones En Fondos De Capital Privado. (Decreto 2175 De 2007)

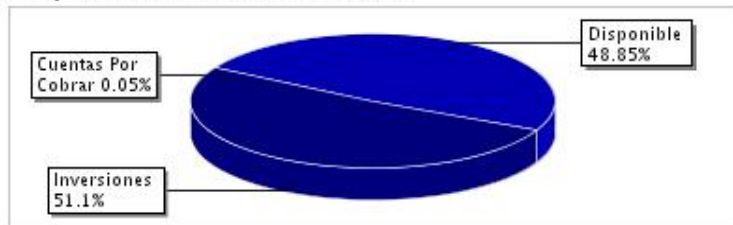
Distribución por Sector



Distribución por Tipo de Moneda



Composición del Activo del Portafolio



Principales Inversiones

Emisor	Participación
Banco de Crédito de Colombia S.A. Helm Financial Services	14.4%
Bancolombia S.A.	14.29%
Banco Davivienda S.A.	12.28%
Citibank - Colombia S.A.	12.22%
Banco Bilbao Vizcaya Argentaria Colombia S.A - BBVA Colombia	9.8%
Nación	6.61%
Banco Colpatria Red Multibanca S.A.	6.14%
BCSC S.A.	5.47%
Banco Santander Colombia S.A.	4.38%
HSBC Fiduciaria S.A	2.42%

6. HOJA DE VIDA DEL ADMINISTRADOR DEL PORTAFOLIO

Nombre :	Maria Fernanda Suarez Londoño
Profesión :	Administración de Empresas
Experiencia :	10 años
Otros fondos a su cargo :	Fondo de Pensiones Obligatorias, Cesantías y Voluntarias Porvenir

7. EMPRESAS VINCULADAS Y RELACIONADAS CON LA ADMINISTRADORA

., Matrices de Porvenir: Banco de Bogota S.A., Grupo Aval, Filiales de Porvenir: Gestión y Contacto,

8. REVISOR FISCAL DEL FONDO DE PENSIONES VOLUNTARIAS

Nombre persona natural:	Luis Orlando Lugo Leon
Firma o entidad :	KPMG Ltda
Dirección :	Calle 90 No. 21-74 piso 5
Teléfono : 6188000	Email : llugo@kpmg.com
El revisor fiscal es el mismo de la administradora:	(SI)

9. DEFENSOR DEL CLIENTE

Nombre persona natural:	Liliana . Sarmiento Martinez
Firma o entidad :	N/A
Dirección :	Carrera 13 No 75-20 Oficina 208
Teléfono :	2113298
Email:	secretaria@defensoriadelclienteafp.org.co

Este material es para información de los afiliados y no está concebido como una oferta o una solicitud para vender o comprar activos. La información contenida es sólo una guía general y no debe ser usada como base para la toma de decisiones de inversión. En relación con el fondo existe un prospecto de inversión y un contrato de suscripción de derechos que contienen información relevante para su consulta y podrá ser consultada en www.porvenir.com, Línea de Servicio Telefónico, Oficinas Porvenir o a través del Consultor. Las obligaciones asumidas por Porvenir Inversiones Fondo de Pensiones Voluntarias, con ocasión de la celebración del contrato mediante el cual se vinculan los inversionistas al fondo son de medio y no de resultado. Los datos suministrados reflejan el comportamiento histórico del fondo, pero no implica que su comportamiento en el futuro sea igual o semejante.