

# FICHA TECNICA

FONDO DE PENSIONES VOLUNTARIAS PORVENIR INVERSIONES

## Alternativa Cerrada Isagen II

Sociedad Administradora de Fondos de Pensiones y Cesantías Porvenir S.A.

NIT.800.144.331-3



Fecha de Corte : 30/11/2008

### 1. CARACTERÍSTICAS DEL PORTAFOLIO

Fecha inicio de Operaciones:	25/06/2007
Valor Administrado (Millones de Pesos):	299.94
Valor unidad cierre:	14,100.18314627
Número de Unidades:	21,272.38184841
Número de Partícipes:	274.00
Aporte mínimo:	115,375.00
Adición mínima:	N.A.
Retiro mínimo:	N.A.
Retiro máximo parcial:	N.A.
Saldo mínimo:	N.A.

Sanción o comisión por retiro anticipado	No Aplica
--	-----------

Porcentaje Comisión:	2%
Base Comisión:	N.A.

Porcentaje de Gastos Totales del Portafolio	Descripción	Porcentaje
	AL CIERRE DEL MES	2.25
	AL CIERRE DEL MES ANTERIOR	2.21

### 2. CALIFICACION DEL PORTAFOLIO

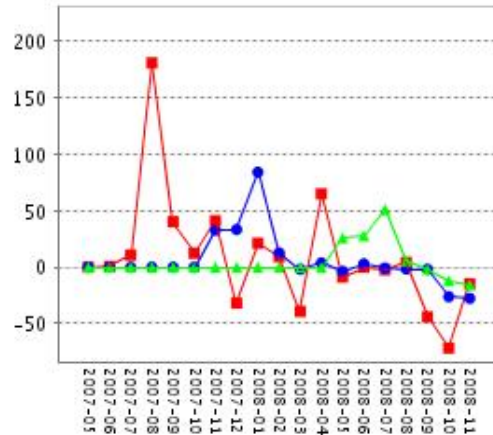
Riesgo de Administración y Operacional	Riesgo de Mercado	Riesgo de Crédito
N.A.	N.A.	N.A.
Fecha de última calificación del portafolio		
dd	mm	aaaa
N.A.	N.A.	N.A.
Entidad Calificadora		
N.A.		

### 3. ESTRATEGIA DE INVERSIÓN

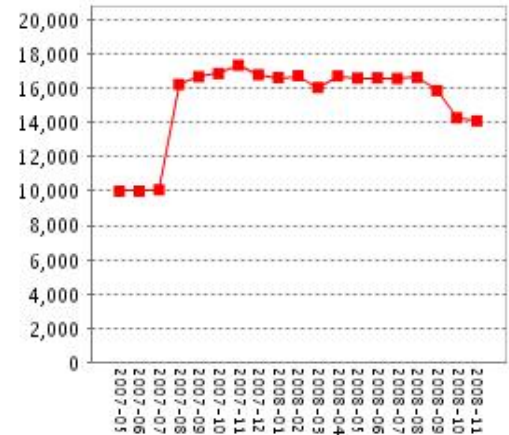
Consiste en la adquisición de acciones privilegiadas de la sociedad Isagen S.A. E.S.P., en la segunda etapa del Proceso de Democratización Accionaria, autorizado por el Decreto 4482 de 2006, y en los términos y condiciones establecidos en el Reglamento de Enajenación y Adjudicación del 21 de Diciembre de 2006.

### 4. EVOLUCIÓN

Evolución Rentabilidades Últimos Dos Años



Evolución Valor Unidad Últimos Dos Años (PESOS)



■ ULTIMO MES ● ULTIMOS SEIS MESES ▲ ULTIMO AÑO

■ VALOR UNIDAD

Rentabilidad efectiva anual del Portafolio al cierre del periodo reportado

	Último mes	Últimos 6 meses	Último año	Últimos 2 años	Últimos 3 años
Rentabilidad	-14.72%	-27.63%	-15.8%	N.A.%	N.A.%
Rentabilidad promedio mensual			-10.76%	N.A.%	N.A.%
Volatilidad de la rentabilidad mensual			12.22%	N.A.%	N.A.%

Información de Maduración y Duración (Cálculo aplicable al portafolio Renta Fija)

Detalle de plazos	Maduración*	Duración*
1 a 180 Días	0%	0%
181 a 365 Días	0%	0%
De 1 a 3 Años	0%	0%
De 3 a 5 años	0%	0%
Mas de 5 años	0%	0%
Maduración Promedio del Portafolio	0 días	
Duración Promedio del Portafolio		0 días

\* Porcentaje de participación en el portafolio

# FICHA TECNICA

FONDO DE PENSIONES VOLUNTARIAS PORVENIR INVERSIONES

## Alternativa Cerrada Isagen II

Sociedad Administradora de Fondos de Pensiones y Cesantías Porvenir S.A.

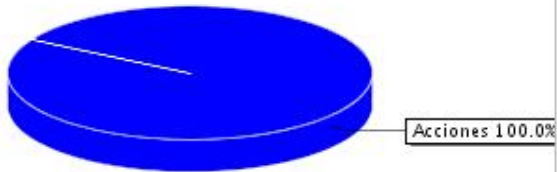
NIT.800.144.331-3



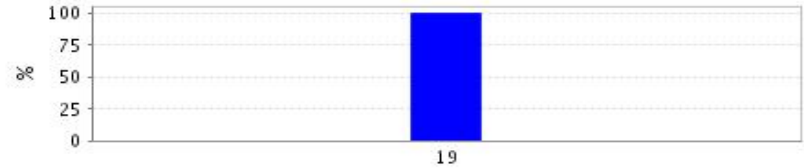
Fecha de Corte : 30/11/2008

### 5. DISTRIBUCIÓN DEL PORTAFOLIO

#### Distribución por Calificación

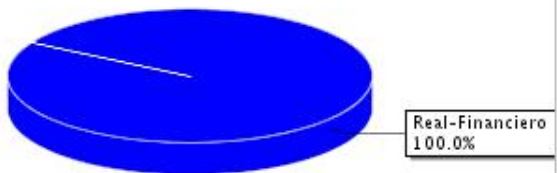


#### Distribución por Tipo de Inversión

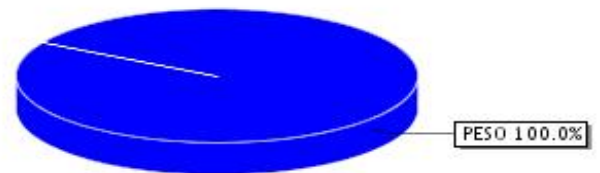


19: Acciones Con Alta Liquidez Bursatil

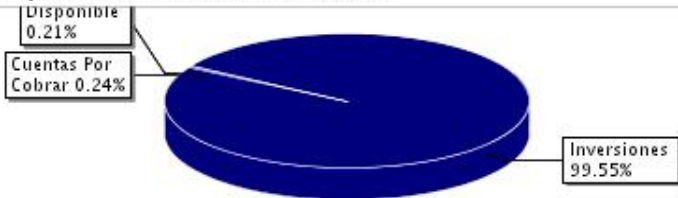
#### Distribución por Sector



#### Distribución por Tipo de Moneda



#### Composición del Activo del Portafolio



#### Principales Inversiones

Emisor	Participación
ISAGEN S.A. E.S.P.	100%

### 6. HOJA DE VIDA DEL ADMINISTRADOR DEL PORTAFOLIO

Nombre :	Maria Fernanda Suarez Londoño
Profesión :	Administración de Empresas
Experiencia :	10 años
Otros fondos a su cargo :	Fondo de Pensiones Obligatorias, Cesantías y Voluntarias Porvenir

### 7. EMPRESAS VINCULADAS Y RELACIONADAS CON LA ADMINISTRADORA

., Matrices de Porvenir: Banco de Bogota S.A., Grupo Aval, Filiales de Porvenir: Gestión y Contacto,

### 8. REVISOR FISCAL DEL FONDO DE PENSIONES VOLUNTARIAS

Nombre persona natural:	Luis Orlando Lugo Leon
Firma o entidad :	KPMG Ltda
Dirección :	Calle 90 No. 21-74 piso 5
Teléfono : 6188000	Email : llugo@kpmg.com
El revisor fiscal es el mismo de la administradora:	(SI)

### 9. DEFENSOR DEL CLIENTE

Nombre persona natural:	Liliana . Sarmiento Martinez
Firma o entidad :	N/A
Dirección :	Carrera 13 No 75-20 Oficina 208
Teléfono :	2113298
Email:	secretaria@defensoriadelclienteafp.org.co

Este material es para información de los afiliados y no está concebido como una oferta o una solicitud para vender o comprar activos. La información contenida es sólo una guía general y no debe ser usada como base para la toma de decisiones de inversión. En relación con el fondo existe un prospecto de inversión y un contrato de suscripción de derechos que contienen información relevante para su consulta y podrá ser consultada en [www.porvenir.com](http://www.porvenir.com), Línea de Servicio Telefónico, Oficinas Porvenir o a través del Consultor. Las obligaciones asumidas por Porvenir Inversiones Fondo de Pensiones Voluntarias, con ocasión de la celebración del contrato mediante el cual se vinculan los inversionistas al fondo son de medio y no de resultado. Los datos suministrados reflejan el comportamiento histórico del fondo, pero no implica que su comportamiento en el futuro sea igual o semejante.